

Инструкция по сборке и эксплуатации мебели Модульная система «Прайм» Шкаф 2-х дверный

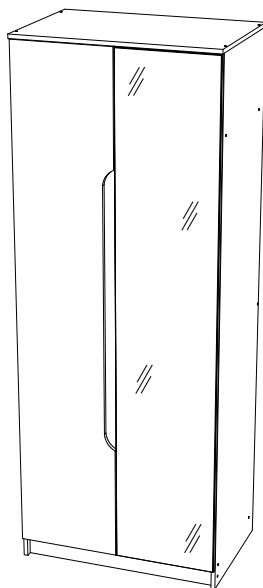
Габаритные размеры

Ширина (мм): 802

Высота (мм): 2100

Глубина (мм): 532

максимальная нагрузка
на полку - 10 кг.



ОБЩИЕ ТЕХНИЧЕСКИЕ УКАЗАНИЯ

Настоятельно рекомендуем перед началом сборки внимательно ознакомиться с данной инструкцией, проверить наличие всех деталей и фурнитуры согласно комплектовочным ведомостям, убедиться в их качестве (отсутствие царапин, сколов, вмятин и т.д.) т.к. претензии по количеству комплектующих и качеству изделия после сборки не принимаются.

Сборку советуем производить вдвоем на ровной поверхности, в качестве подкладочного материала рекомендуем использовать гофрокартон от упаковок.

Производитель оставляет за собой право вносить изменения, не нарушающие внешнего вида и габаритных размеров изделия (замена крепежной фурнитуры, ножек, ручек и т. д. на аналоги).

Правила эксплуатации

Для длительного сохранения эксплуатационных и эстетических качеств мебели необходимо соблюдать следующие правила по уходу за мебелью во время ее эксплуатации:

- эксплуатировать мебель в сухом, проветриваемом помещении с температурой воздуха от +10 С до +40 С и влажностью воздуха не более 70%;
- в процессе эксплуатации мебели возможно ослабление крепежной фурнитуры - необходимо ее поправлять;
- при эксплуатации изделий имеющие декоративные решения в виде стекла или зеркал необходимо помнить, что эксплуатация стекла и зеркал с трещиной сопряжено с риском получения травм. Следует немедленно заменить стекло/зеркало при появлении трещин;
- не допускать скопления влаги на поверхностях изделия во избежание набухания щитов и отклейки кромок;
- беречь поверхности от механических повреждений, не допускать повреждения защитного слоя УФ-печати и воздействия высоких температур;
- протирать изделия влажной мягкой тканью (на УФ-печати применять микрофибру для зеркал), также возможно мыть с легким мыльным раствором с последующей протиркой насухо. **Запрещено** применение абразивных порошков и жестких металлических щеток.
- **Запрещено** использование агрессивных средств очистки, таких как растворители, бензин, обезжиривающие средства, содержащие кислоты, спирты и соли, моющие средства типа «Мистер Мускул», «Fairyt» и т.д.

Гарантийные обязательства

- Изготовитель гарантирует соответствие мебели требованиям ГОСТ 16371-2014, ТР ТС 025/2012 при соблюдении условий транспортировки, хранения, сборки (для мебели, поставляемой в разобранном виде), эксплуатации.
- Срок службы изделия - 5 лет (при соблюдении условий эксплуатации мебели).
- Гарантийный срок эксплуатации мебели - 24 месяца.

EAC

Модульная система «Прайм»
Шкаф 2-х дверный

Срок службы изделия - 5 лет
Срок гарантии - 24 месяца

Соответствует требованиям
ТР ТС 025/2012


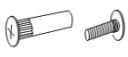

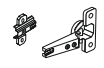

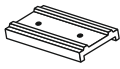
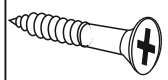

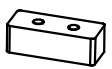
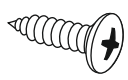
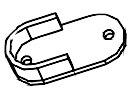
Производитель в соответствии с буквой
Б - ООО «Мебелюни», Пензенская область, г. Пенза, ул. Рябова, стр. 7Д

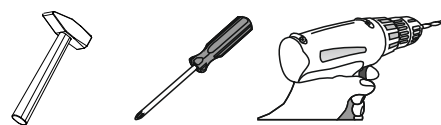
Дата изготовления _____

МЕБЕЛЮНИ
семья
МБ

Комплектовочная ведомость

Поз.	Наименование	Длина	Ширина	Кол-во	Примечание
34	Створка	2000	396	1	Боковины
1	Боковина правая	2084	512	1	Боковины
2	Боковина левая	2084	512	1	Боковины
5	Створка + зеркало	2000	396	1	Боковины
23	Планка	1236	98	2	Боковины
28	Цоколь	768	80	1	Боковины
29	Планка	768	80	1	Боковины
38	ЛДВП	2014	396	2	Боковины
Брус соединительный 1987				1	Боковины
8	Крышка	802	532	1	Крышки
13	Вязка	768	512	2	Крышки
Труба овальная 16 мм - 762 мм				1	Крышки

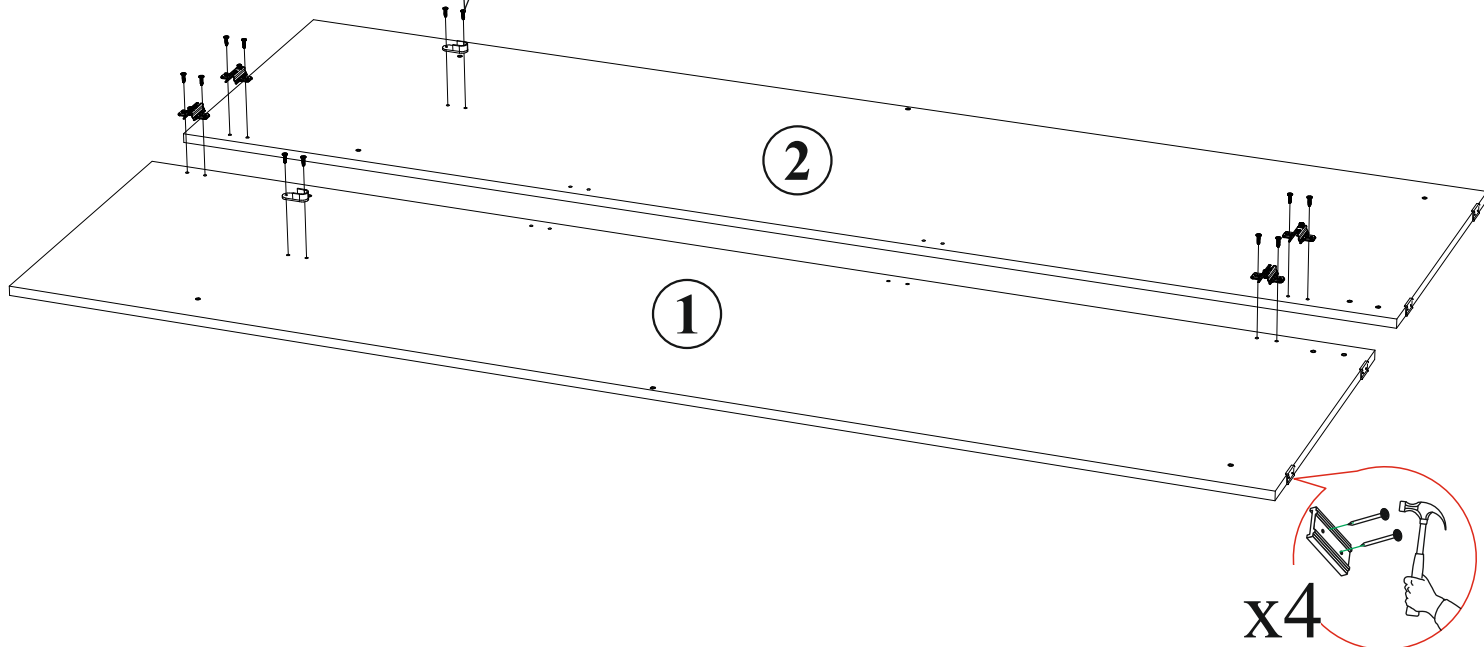
Заглушка для еврвинта  12 шт. Стяжка межсекционная D5x32  2 шт.	Еврокюч  1 шт. Петля 4-х шарнирная накладная  8 шт.	Еврвинт 6x50  17 шт. Подпятник  4 шт. Шуруп 4x35  8 шт.	Гвоздь 2x20  70 шт. Ограничитель 16 мм  4 шт. Шуруп 4x16  37 шт. Фланец овальный 16 мм.  2 шт.
---------------------------------------------------------------------------------------------------------------------------------------------------------------------------------------------------------------------------------------------------	------------------------------------------------------------------------------------------------------------------------------------------------------------------------------------------------------------------------------------------	------------------------------------------------------------------------------------------------------------------------------------------------------------------------------------------------------------------------------------------------------------------------------------------------------------------------------------------	-----------------------------------------------------------------------------------------------------------------------------------------------------------------------------------------------------------------------------------------------------------------------------------------------------------------------------------------------------------------------------------------------------------------------------------------------------------------------------



Качество мебели зависит от качества сборки.
Рекомендуем доверить сборку специалистам.

Необходимый инструмент для сборки.
Рекомендуем сборку производить вдвоем.

1



Уважаемый покупатель!

Убедительная просьба сохранять упаковку до полной сборки изделия!

В случае обнаружения брака/дефекта обязательно сфотографировать выявленный дефект и этикетку на упаковке.
На фотографии должно быть четко видно: наименование изделия, дату изготовления и номер бригады.
Претензии по качеству без фотографии этикетки не принимаются.

МЕБЕЛЮНИ
МБ

Производитель в соответствии с буквой: ООО «Мебелюни», Пензенская область, г. Пенза, ул. Рабочая, стр. 7Д

EAC

Цвет:

Селфи ПС-05
СТОЛ ПИСЬМЕННЫЙ
крафт/белый глянец

Дата изготовления

01.01.2021

Надстройка



2/2

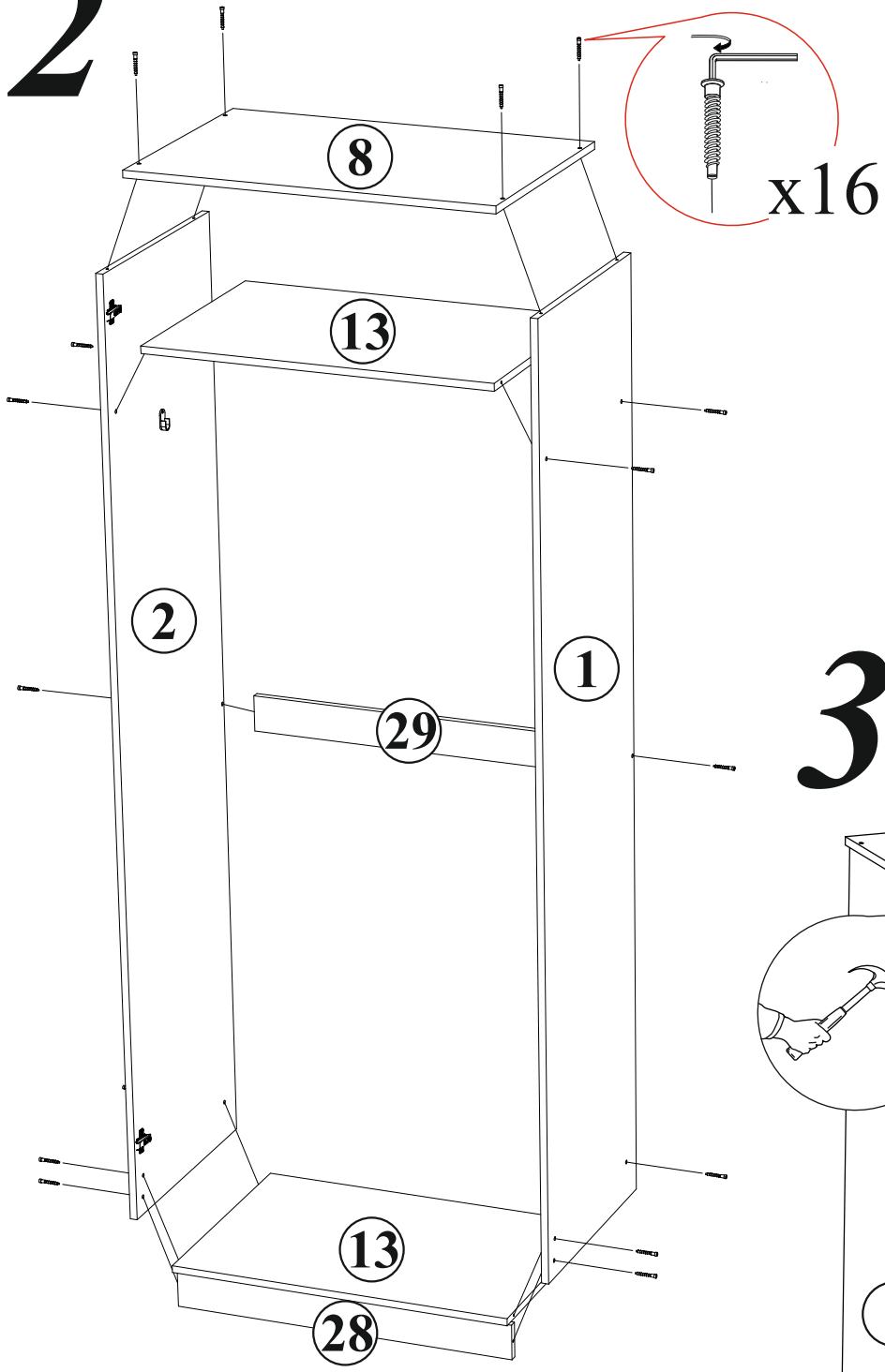
Срок службы 5 лет. Гарантия 18 мес.

www.mebelony.ru

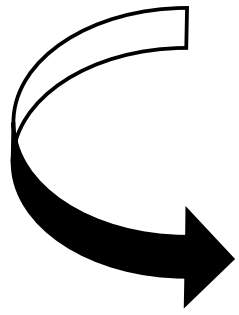
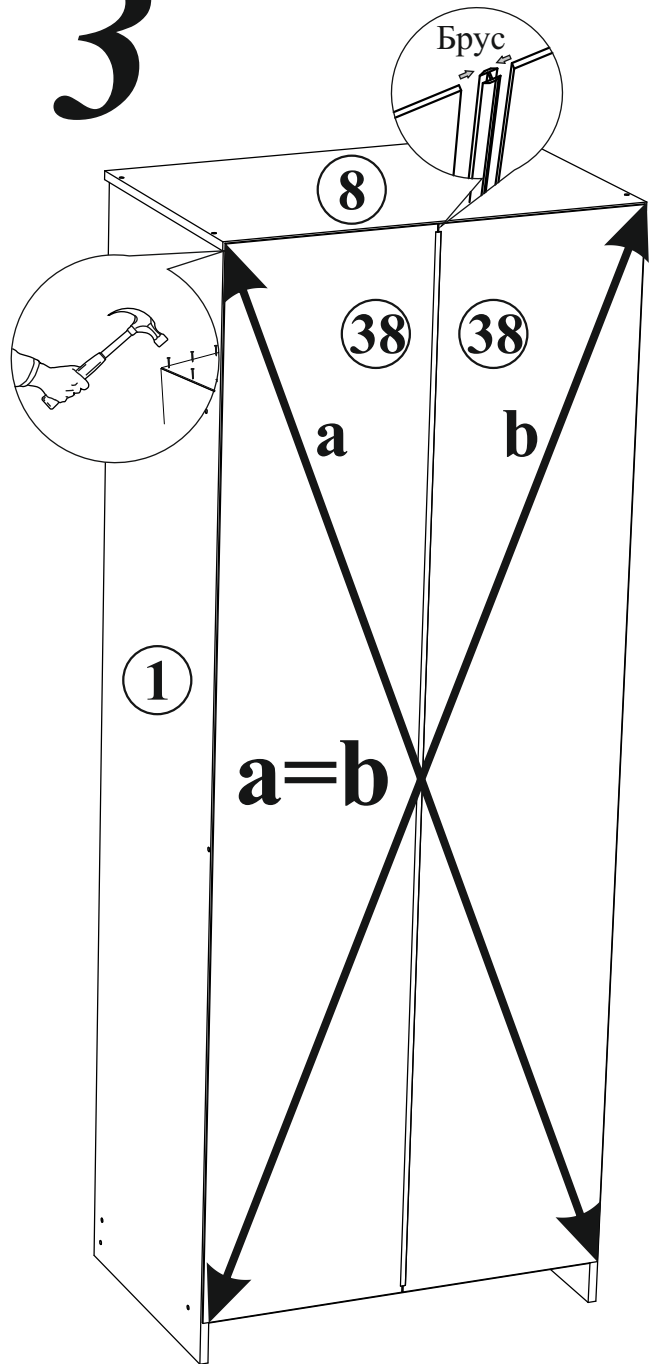
Бригада 1

23YCOHY91YSRQPH 35990-01 00287959 11 0001

2



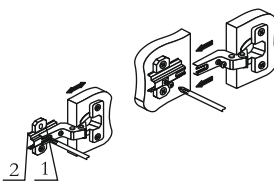
3



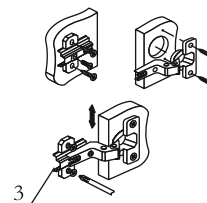
4



Регулировка створки по глубине



Регулировка створки по ширине



Регулировка створки по высоте



2.

1.

Ограничитель 16 мм

23

Шуруп 4x35

x4

!!!
Со стороны
отверстий
диаметром
8x10 мм

В свободные
отверстия вставить
тех. заглушки



ВНИМАНИЕ!!!

Не тяните
за открытые створки!

Не вставляйте
на открытые ящики!



Рекомендуем закрепить мебель
к стене или к другой мебели.

Уважаемый покупатель!

Выражаем Вам искреннюю благодарность за выбор нашей мебели!

