

**Кухонный гарнитур «Берген»/«Одри» 1м
(Стол угловой 10ус)**

1000x820x442 (ШxВxГ)



**Уважаемые покупатели! Идеального качества сборки
можно добиться только путем привлечения
ПРОФЕССИОНАЛЬНОГО (толкового) сборщика мебели.**

**Все замечания и пожелания присылайте
по адресу mebelesonoma@mail.ru, они будут рассмотрены
НЕЗАМЕДЛИТЕЛЬНО.**



РУССКИЙ

Важная информация
Внимательно прочитайте.
Необходимо тщательно следовать всем
рекомендациям.

**Сохраните эту
информацию
для справок в
дальнейшем.**

ВНИМАНИЕ!

**Опрокидывание мебели может
стать причиной получения
серьезных травм или даже
привести к смерти. Чтобы
предотвратить опрокидывание,
необходимо обеспечить
стационарное крепление
мебели к стене с помощью
крепежных аксессуаров.**

Материалы стен различаются, поэтому
крепежные средства не прилагаются.
Используйте крепежные средства,
подходящие для материала стен в
вашем доме. Для выбора подходящих
крепежных средств обратитесь в
специализированный магазин.



ENGLISH

Important information
Read carefully
Follow each step of the instruction care
fully

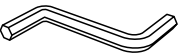
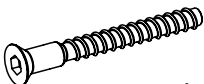

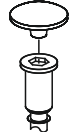

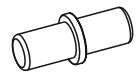
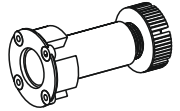
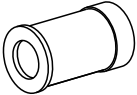
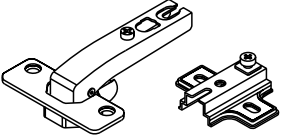


**Keep this information
for further reference**

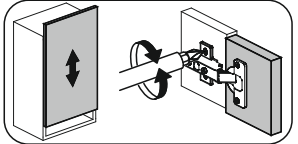
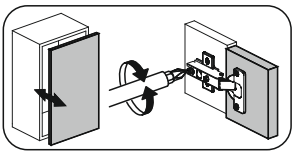
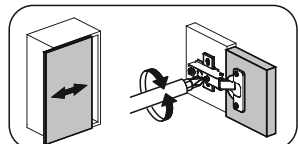
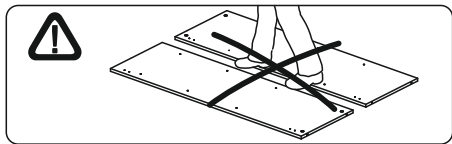
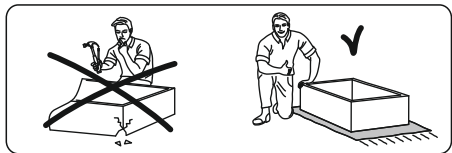
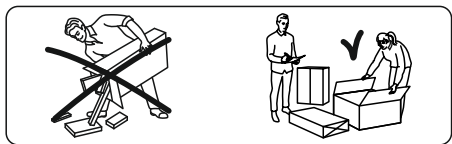
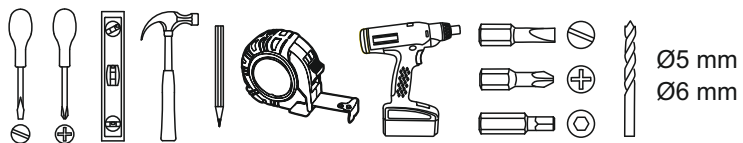
WARNING!

**Serious or fatal crushing injuries
can occur from furniture tip-over.
To prevent this furniture from
tipping over it must be permanently
ixed to the wall with the wall
attachment devices.**

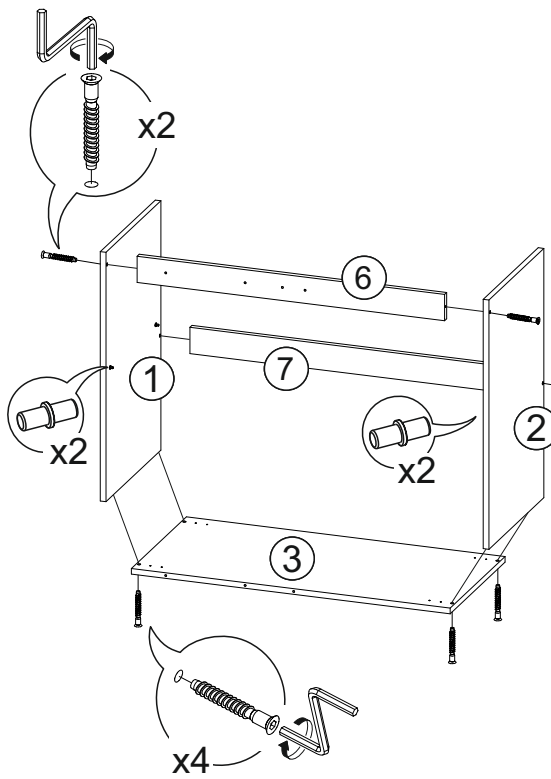
Fastening devices for the wall are not inc
luded since different wall materials require
different types of fastening devices. Use
fastening devices suitable for the walls in
your home. For advice on suitable faste
ning devices, contact your local speciali
zed dealer.

1 2 3	L=mm				
1	704	426	16	1	1
2	704	426	16	1	1
3	900	426	16	1	1
4	720	418	16	1	1
5	868	426	16	1	1
6	868	74	16	1	1
7	868	74	16	1	1
8	720	34	16	2	1
9	397	688	16	1	1
10	80	720	16	1	1
11	34	720	16	1	1
12	357	897	16	2	1

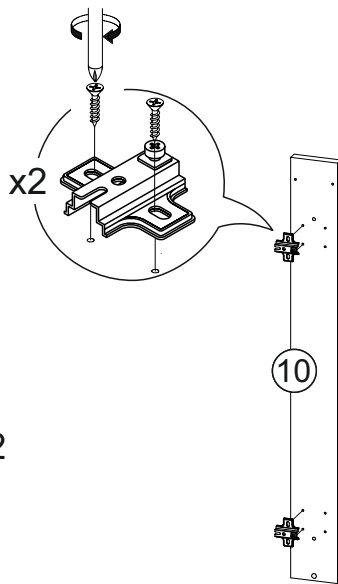
 x1	 x11	 x4	 x3	 x35	 x4
4x16mm	4x30mm	 x2	 x2	 x2	
 x34	 x12				



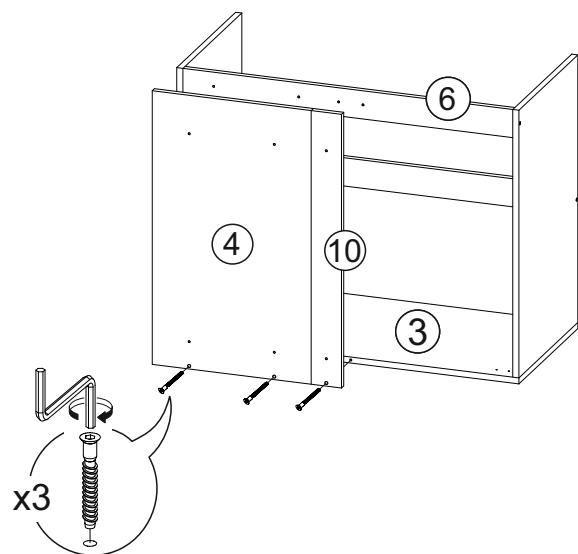
1



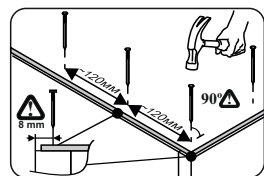
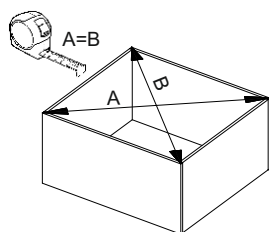
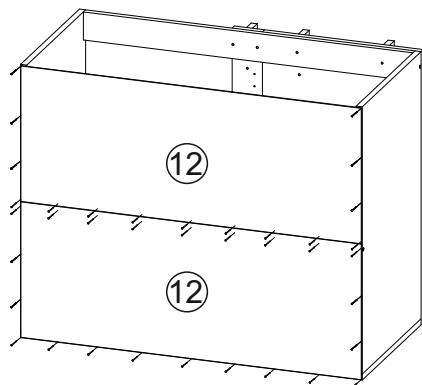
2



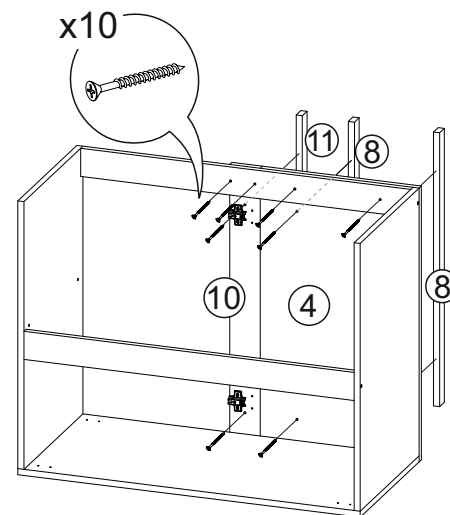
3



5



4



6

